

こうこうしんがく しんろ が い だ ん す じょうほう つづ
高校進学・進路ガイダンス情報 (続き)
高中升学指导信息 (续)

ぜんごう しょうかい ちゅうごくきこくしゃ がいこくじん ちゅうがくせい ほごしゃ
 前号でもご紹介した中国帰国者や外国人の中学生とその保護者のための進学・進路ガイダンス情報の続きをお知らせします。

ほんげん かん さいしん ちゅうごくきこくしゃていちゃくそくしん さいと とんしゃん とんちー
 なお、本件に関する最新情報は、中国帰国者定着促進センターのサイト「同声・同気」の進学進路支援情報のコーナーで随時更新されています。

我们在上一期里给大家介绍了面向中国归国者、外国中学生及其监护人(家长)的升学指导,现在给大家介绍其后续信息。

另外,与升学指导相关的最新信息,在中国归国者定居促进中心设置的「同声・同气」的升学消息栏里,将会随时更新。(http://www.kikokusha-center.or.jp/)

とどうふけん
◆都道府県 都道府県

にちじ ばしょ
 ①日時/場所 日期时间 / 地点

といあわ さき
 ②問合せ先 问询单位

ほっかいどう
◆北海道 北海道

みてい さっぽろし
 ①未定/札幌市

こどもにほんごくらぶ わしだようこ
 ②札幌子ども日本語クラブ (鷺田洋子)

TEL&FAX 011-373-0584

いーめーる
 Eメール 電子郵址 atoz-birds79@brown.pla

la.or.jp

さいたまけん
◆埼玉県 埼玉県

がつ かわぐち ところざわかいじょう
 ①7月/川口・所沢会場

6~10月/県内2箇所 県内有二个地点

さいたまけんこくさいこうりゅうきょうかいじぎょうか おおにし
 ②埼玉県国際交流協会事業課(大西)

TEL 048-833-2992、FAX 048-833-3291

Eメール 電子郵址 onishi@sia1.jp

ちば
◆千葉県 千葉県

ふつか にち ふなばし
 ①7月2日(日)/船橋市

にじゅうよっか
 9月24日(日)/千葉市

ついたち
 10月1日(日)/船橋市

にち まつとし みにかいかん
 10月15日(日)/松戸市民会館

ちば だいがくきょういくがく ぶしやかいきょういけんきゅうしつ
 ②千葉大学教育学部社会教育研究室

TEL 043-290-2568

とうきょうと
◆東京都 東京都

にっぽんざいだんび
 ①6月25日(日)13:00~16:30/日本財団ビル(港区赤坂1-2-2)

たぶんかきょうせいせんたー とうきょう
 ②多文化共生センター・東京

TEL&FAX 03-3801-7127

Eメール 電子郵址 tokyo@tabunka.jp

かながわ
◆神奈川県 神奈川県

ど しゅく
 ①9月23日(土・祝)13:00~16:00/かながわ県民センター2階大ホール

10月1日(日)13:00~16:00/ひらつか市
 市民活動センター

じゅうよっか
 10月14日(土)13:00~16:00/さがみはら国際交流ラウンジ

10月15日(日)13:00~16:00/いちよう
 しょうがっこうこみゆにていーはうす
 小学校コミュニティハウス

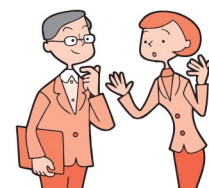
あつぎやんぐ
 10月21日(土)13:00~16:00/厚木ヤング

コミュニティセンター

たかはせいじゅ
 ②高橋清樹

TEL 045-942-5202

Eメール 電子郵址 seijyu@opal.palala.or.jp





◆^{ながの}長野県 長野县
 ① 8～9月頃 / 東・北・中・南信の4会場

② (財) ^{ざいだんほうじん}長野県国際交流推進協会
 (ANPIE) (春原直美)
 TEL 026-235-7186 (代)

FAX 026-235-4738

Eメール 電子郵址 mail@anpie.or.jp

◆^{ぎふ}岐阜県 岐阜县

① 8～9月 / 可児市
 ② ^{こくさいこうりゅうきょうかい}可児市国際交流協会

TEL 0574-60-1200

FAX 0574-60-1230

Eメール 電子郵址 kiesa@ma.ctlk.ne.jp

◆^{しずおか}静岡県 静岡県

① 6月頃 / 浜松市

11～12月頃 / 浜松市

② ^{えぬびーあーねっとわーくせんたー}浜松NPOネットワークセンター (N-Pocket)

TEL&FAX 053-459-1558

Eメール 電子郵址 info@n-pocket.jp

◆^{みえ}三重県 三重县

① 9月下旬～10月上旬 / 津市

② ^{きょういくいいんかいじ}津市教育委員会事務局 ^{おきよくじんけんきょういくか}人権教育課

TEL 059-229-3253

① 9月 / ^{すずか}鈴鹿市

② 鈴鹿市人権教育センター

TEL 059-384-7411、FAX 059-384-741

◆^{おおさか}大阪府 大阪府

① ^{なつご}夏以降 / ^{ない}大阪府内

② (特活) ^{とくていひえいりかつどうほうじんかんさいこくさいこうりゅうだん}関西国際交流団体協議会

TEL 06-6773-0256、FAX 06-6773-8422

Eメール 電子郵址 kna@interpeople.or.jp

◆^{ふくおか}福岡県 福岡县

① 8月6日 (日) / ^{おいか}福岡県 ^{きょういくかいかん}教育会館

② ^{きゅうしゅうだいがくだいがくいん}九州大学大学院 (吉谷武志研究室)

TEL&FAX 092-642-3150

