

しゅん か しゅう とう  
春 夏 秋 冬

### 《岁时》天干地支

今年の干支为酉。想必许多读者在新年收到的贺年片上，都印有酉一鸡的图案吧。

像这样，现在的“干支”与“十二地支”成了同义词。而原本它的含义则包括的是“天干地支”。

所谓“天干地支”，实际上是将十个天干与十二个地支相互组合而得出的纪年方式。它起源于中国，后来传入日本。

“十天干”是基于中国古代“阴阳五行”思想、即世间万物皆由“木・火・土・金・水”五种元素组成；再将这五种元素进行“阳（兄）”与“阴（弟）”的性质划分，于是就得出十种分类，它们分别用以下十个汉字来表示：

- 甲木（木・兄）→甲
- 乙木（木・弟）→乙
- 丙火（火・兄）→丙
- 丁火（火・弟）→丁
- 戊土（土・兄）→戊
- 己土（土・弟）→己
- 庚金（金・兄）→庚
- 辛金（金・弟）→辛
- 壬水（水・兄）→壬
- 癸水（水・弟）→癸

另外，“十二地支”指的是大家都很熟悉的以下十二种动物：

其中“猪”在日本是“野猪”；而在中国则指“家猪”。因此，日文的“猪”在中文里，要写成“野猪”。

- 子 → 鼠
- 丑 → 牛
- 寅 → 虎
- 卯 → 兔
- 辰 → 龙
- 巳 → 蛇
- 午 → 马
- 未 → 羊
- 申 → 猴
- 酉 → 鸡
- 戌 → 狗
- 亥 → 猪



### 《歳時》十干十二支

今年の干支は酉ですね。読者の皆さんが新年にももらった年賀状の図柄にも酉＝鶏を使ったものが結構あったのではないのでしょうか。

このように今では、干支は十二支と同義に使われていますが、元々は十干十二支のことを言いました。

十干十二支とは、十干と十二支を組み合わせて年などを表したもので、中国が起源で日本にも伝わってきたものです。

十干とは、古代中国の「陰陽五行説」を基に作られたもので、万物組成の元素とする「木・火・土・金・水」の五行に陽の「兄（え）」と陰の「弟（と）」を付けて10種類に分けて、次のような漢字を当てたものです。

- 木の兄 → 甲
- 木の弟 → 乙
- 火の兄 → 丙
- 火の弟 → 丁
- 土の兄 → 戊
- 土の弟 → 己
- 金の兄 → 庚
- 金の弟 → 辛
- 水の兄 → 壬
- 水の弟 → 癸

また、十二支とは、皆さんも良くご存じのように、次の12種類となっています。

なお、「猪」は、日本では「いのしし」のことですが、中国では「ぶた」のことで、「いのしし」は中国では「野猪」と書きますね。

- 子 → ね → 鼠
- 丑 → うし → 牛
- 寅 → とら → 虎
- 卯 → う → 兔
- 辰 → たつ → 竜
- 巳 → み → 蛇
- 午 → うま → 馬
- 未 → ひつじ → 羊
- 申 → さる → 猿
- 酉 → とり → 鶏
- 戌 → いぬ → 犬
- 亥 → い → 猪

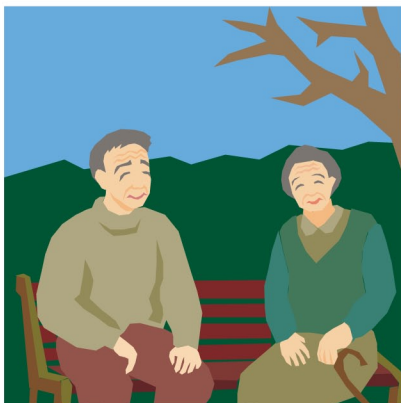
将以上十天干与十二地支按照下列顺序进行组合的话，就可以得出 60 个干支：

- |      |       |
|------|-------|
| 1 甲子 | 10 癸酉 |
| 2 乙丑 | 11 甲戌 |
| 3 丙寅 | 12 乙亥 |
| 4 丁卯 | ：     |
| 5 戊辰 | 22 乙酉 |
| 6 己巳 | ：     |
| 7 庚午 | 48 辛亥 |
| 8 辛未 | ：     |
| 9 壬申 | 60 癸亥 |

以下为天干地支与一些主要年份的对应关系：

另外，当干支排列到第 61 年时，就又回到第一年，因此，当一个人的虚岁达到 61 岁，我们就称之为“还历”（中国称“花甲”）之年。

- 1 甲子 → 1864 年、**1924 年**、1984 年  
1924 年在兵库县建成了“甲子园球场”
- 5 戊辰 → **1868 年**、1928 年、1988 年  
1868 年爆发了“戊辰战争”
- 22 乙酉 → 1885 年、**1945 年**、**2005 年**  
今年为二战结束 60 周年
- 48 辛亥 → 1851 年、**1911 年**、1971 年  
1911 年中国爆发了“辛亥革命”



以上十天干与十二地支按照下列顺序进行组合的话，就可以得出 60 个干支：

- |               |                |
|---------------|----------------|
| 1 甲子 (きのえね)   | 10 癸酉 (みずのととり) |
| 2 乙丑 (きのとうし)  | 11 甲戌 (きのえいぬ)  |
| 3 丙寅 (ひのえとら)  | 12 乙亥 (きのとい)   |
| 4 丁卯 (ひのとう)   | ：              |
| 5 戊辰 (つちのえたつ) | 22 乙酉 (きのととり)  |
| 6 己巳 (つちのとみ)  | ：              |
| 7 庚午 (かのえうま)  | 48 辛亥 (かのとい)   |
| 8 辛未 (かのとひつじ) | ：              |
| 9 壬申 (みずのえさる) | 60 癸亥 (みずのとい)  |

干支と各年との対応関係の主なものは、次のとおりです。

なお、61 年目には最初の干支に戻ることから、数え年で 61 歳になることを「還暦」と言います。

- 1 甲子 → 1864 年、**1924 年**、1984 年  
1924 年に兵库県に「甲子園球場」完成
- 5 戊辰 → **1868 年**、1928 年、1988 年  
1868 年に「戊辰戦争」勃発
- 22 乙酉 → 1885 年、**1945 年**、**2005 年**  
今年が終戦 60 周年
- 48 辛亥 → 1851 年、**1911 年**、1971 年  
1911 年に「辛亥革命」開始

