

关日本的知识问答④

第 1 题 与东京天空树不同，不是电波塔的是：

- ①札幌电视塔 ②名古屋电视塔
③通天阁 ④福冈塔

第 2 题 东京天空树有几个瞭望台？

- ①1 个 ②2 个 ③3 个

第 3 题 东京天空树正式对外开放后，离它最近的车站将改名为何？

- ①业平桥站 ②东京すかいつりー站
③とうきょうスカイツリー站

正确答案请看 26 页的“有关日本的知识④“东京天空树”之二”。 (K)

日本の知識クイズ④

第 1 問 東京スカイツリーと違い、電波塔

でないのは？

- ①「さっぽろテレビ塔」②「名古屋テレビ塔」
③「通天閣」④「福岡タワー」

第 2 問 東京スカイツリーには展望台はいくつある？ ①1 つ ②2 つ ③3 つ

第 3 問 東京スカイツリーの開業後、最寄り駅の駅名は何になる予定？

- ①業平橋駅 ②東京すかいつりー駅
③とうきょうスカイツリー駅

クイズの解答は 26 頁の「日本の知識シリーズ④東京スカイツリーその 2」をご覧ください。 (K)

有关日本的知识④

“东京天空树”之二

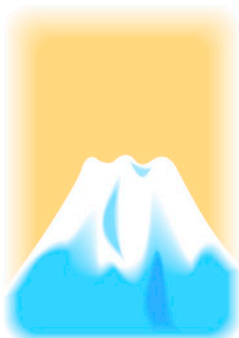
在上一期里，我们给大家介绍了东京天空树（634 米）是世界上最高的自立式电波塔。所谓自立式电波塔，就是指不靠钢缆或钢绳拉撑，而是靠其自身独自矗立的塔形建筑物。此类自立式电波塔，其塔身除了具备为电视台及广播电台传送电波的本来功能以外，塔的上层还设有瞭望设施，因此，它们往往会成为巨塔所在地的名胜景点而备受人们青睐。

比如，位于北海道札幌市内的“札幌电视塔”（147.2 米）、福冈县福冈市内的“福冈塔”（234 米）就是很好的例子。

顺便说一下，建于宫城县仙台市大年寺山的三塔（125 米、138 米、150m 米）和建于广岛县广岛市的广岛数码电视播放所铁塔（117 米），其功能仅限于传送电波；相反，位于爱知县名古屋市的“名古屋电视塔”（245 米。其传送电播的使命于 2011 年 7 月 24 日结束），还有位于大阪府大阪市的“通天阁”（100 米），则不具备传送电波的功能，而是所谓的游览塔。此外，中国有名的自立式电波塔是广州的“广州塔”（600 米），及上海的“东方明珠塔”（467.9 米）。

下面，让我们给大家介绍一下东京天空树的夜间照明系统。据说隔着天空树塔顶的两个瞭望台所设置的照明系统

面朝地面，貌似白雪冠顶的富士山，且可以通过波淡法来对光色进行递增或递减。在此照明的基础上，还有以隅田川（流经东京都内的有



日本の知識シリーズ④

「東京スカイツリー」その2

前回、東京スカイツリー（634 m）が世界一の自立式電波塔だということを紹介しました。自立式電波塔というのは、ケーブルやワイヤーなどで支えられることなく自ら立っている、塔の形をした建造物のことを言います。このような自立式電波塔の中には、テレビやラジオ放送の電波送信といった本来の役割のほか、塔の上層部分に展望施設を設置し、地域の観光名所として親しまれているものも多く見られます。例えば、北海道札幌市の「さっぽろテレビ塔」（147.2m）、福岡県福岡市の「福岡タワー」（234m）がそうです。ちなみに、宮城県仙台市大年寺山に建つ3本の塔（125m、138m、150m）、広島県広島市にある広島デジタルテレビ放送所の鉄塔（117m）は電波塔としてのみ利用されています。愛知県名古屋市の「名古屋テレビ塔」（245m、2011年7月24日で電波塔としての役目を終了）、大阪府大阪市の「通天閣」（100m）は電波塔としての役割がない、いわゆる観光タワーです。また、中国の自立式電波塔としては、広州の「广州塔」（600m）、上海の「東方明珠電視塔」（467.9m）が有名ですね。

さて、東京スカイツリーのライティング（夜間照明）についてご紹介します。頂部から二つの展望台を挟み、地上に向かってグラデーションに彩られる照明は白い雪をかぶった富士山の姿をイメージし

名河流) 水色为主题色、将整个塔身中柱打上淡蓝色光彩的版本, 以及以江户紫(诞生于江户时代、色彩独特的紫色)为主题色、为整个塔身均匀点撒宛若金箔一般夺目色彩的版本。每天晚上, 这两种版本的照明将为天空树轮流梳妆。据说为实现这一夜间照明, 预计需要设置大约两千台照明器具。从环保角度出发, 所有的灯泡都将采用寿命长、耗电低的发光二极管(LED灯)。

接下来, 我们为您介绍一下瞭望台。天空树将在塔高 350 米处修建第一瞭望台; 450 米处修建第二瞭望台, 从两个瞭望台将眺望到不同的景色。顺便提一下, 据悉到第一瞭望台为止的门票, 大人(满 18 岁以上)是每张两千日元; 而想到第二瞭望台的话, 还需要另外支付一千日元。不过, 天空树在正式对外开放的头一个半月内, 只出售普通门票外加五百日元的日时指定门票, 且均为全面预约制。天空树作为世界上最高的自立式电波塔, 其门票也可以说是世界上最昂贵的。

最后, 离天空树最近的车站——业平桥站, 将与天空树正式对外开放的那一天同步, 改为平假名、片假名交错的“とうきょうスカイツリー駅”(东京天空树站), 因此, 相信即使是第一次前去天空树参观的人, 也不会迷路。

(K)

日本の知識クイズ④ 答え

第 1 問②③ 第 2 問② 第 3 問③

たものだそうです。その照明に加えて全体部分^{ぶぶん}を、隅田川^{すみだがわ}(東京都内にある有名な川)の水をモチーフとした淡いブルー^{あわぶるー}の光^{ひかり}で心柱^{しんちゅう}を照らす場合と、江戸紫^{えどむらさき}(江戸時代に誕生した独特の紫色)をテーマカラーとし金箔^{きんぱく}のような光をバランスよくちりばめた場合の2種類^{しゅるい}があるとのこと^{まいにちこうご}です。これらの照明が毎日交互に東京スカイツリーを照らします。このライティング(夜間照明)のために、約2千台の照明器具^{きぐ}が設置^{よてい}される予定^{かんきょう}ですが、環境^{かんが}のことを考えて、全て長寿命^{すべ}で消費電力^{ちようじゆみょう}の少ない^{しょうひ}LED電球^{りよく}が用いられるそうです。^{えるいーでいーきゅうもち}

次に、展望台^{つぎ}についてご紹介します。展望台は、塔の350m部分^{たい}に第1展望台が、450m部分に第2展望台ができる予定で、それぞれの高さから景色^{たか}が楽しめるようになって^{けしき}います。ちなみに、入場料^{にゅうじょうりょう}は第1展望台までが大人^{おとな}(18歳以上)二千円、第2展望台まではさらに千円の追加料金^{せいせんえん}が必要^{ついか}だそうです。ただし、開業^{かいぎょう}一ヶ月半^{いっかげつはん}までは、通常^{つうじょう}の入場料^{ふらすごひゃく}プラス五百円の日時指定券^{じし}だけが販売^{ていけん}され、完全予約制^{はんばい}となる^{かんぜん}そうです。自立式電波塔として世界一の高さ^{よやくせい}を誇る東京スカイツリーですが、入場料も世界一高いと言えるかもしれません。

最後に、現在の最寄り駅^{さいご}である業平橋^{げんざい}駅は東京スカイツリーの開業^{もよ}と同時に、駅名^{えき}を「とうきょうスカイツリー駅」に改名^{なりひらばし}することが予定^どされています。初めて訪^{めい}れる人^{かい}でも迷^{はじ}わずに行^{おとず}けそうですね。(K)